

# ATLAS

SINCE 1919



**LADEKRAM AK 280.2V**



**LOADER CRANE AK 280.2V**

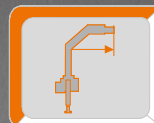


MADE  
IN  
GERMANY

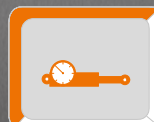
**WIRTSCHAFTLICH,  
FLEXIBEL, STARK  
ECONOMICAL,  
FLEXIBLE, STRONG**



**max: 3660 kg**



**max: 15,70 m**



**max: 260 bar**

[WWW.ATLASGMBH.COM](http://WWW.ATLASGMBH.COM)

# ATLAS LADEKRAN 280.2V

## LASTDIAGRAMME

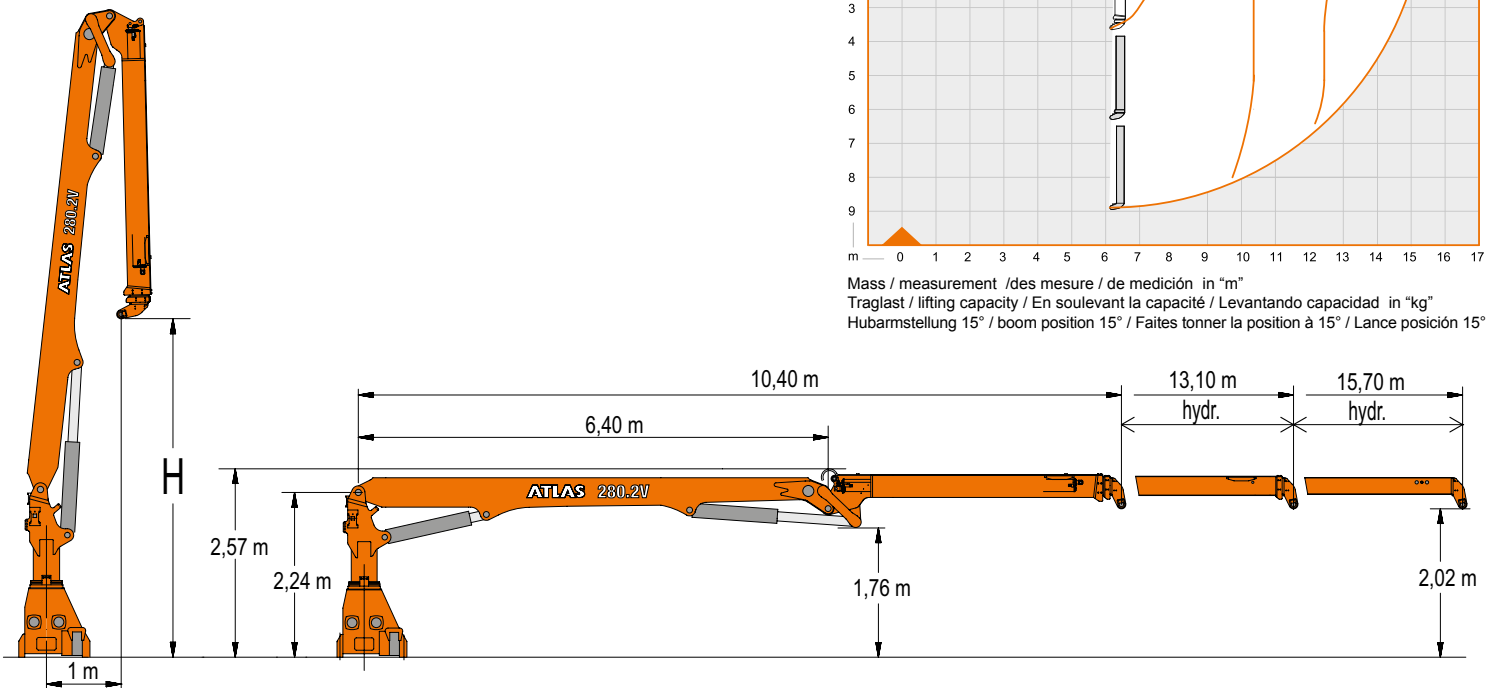
Load Diagram-Courbes de charges-Curvas de cargas - Diagramma di portata



Atlasstrasse 6  
D-27777 Ganderkesee,  
Deutschland  
Tel.: +49 (0) 4222 954-0  
Fax: +49 (0) 4222 954-220  
E-mail: info@atlasgmbh.com  
[www.atlasgmbh.com](http://www.atlasgmbh.com)

## ABMESSUNGEN

Dimensions - Dimensions - Dimensiones



Mass / measurement / des mesure / de medición in "m"  
Traglast / lifting capacity / En soulevant la capacité / Levantando capacidad in "kg"  
Hubarmstellung 15° / boom position 15° / Faites tonner la position à 15° / Lance posición 15°

280.2V		H1/B3					
Typ	Gewicht Weight poids Peso	H	Betriebsdruck operating pressure pression de service Presión de servicio	Ölfördermenge oil supply amount débit d'huile Caudal de aceite	Schwenkbereich swivel range plage de pivotement Alcance de giro	Schwenkmoment swivel moment couple de pivotement Par de giro momento	Hubmoment moment de levage Momento de elevación Momento di sollevamento
	t	m	bar	l/min	°	kNm	mt
A16	3,35	4,50	260	50	410°	41,6	24,3



Einfaches Grundgerät im Lasthakenbereich /  
Simple basic unit for loadhook work /  
Type de base simple avec crochet /  
Maquina base para trabajo con gancho